

甲浅褐色，边缘褐色。中窝纵向，后中眼至中窝处有一褐色纵带。颈沟、放射沟明显。胸甲褐色，橄榄形。螯肢、颚叶、下唇褐色。触肢、步足浅褐色，深色环纹不明显。足刺多而弱。腹部背面布满白色块斑。肌痕两对，第一对肌痕处有一对“八”字形斑。中央后端有两个“人”字形斑，彼此相连，后端两侧有5对黑点。腹部腹面淡黄色，无斑纹。纺器浅褐色，边缘黑色。外雌器垂体宽而长，舌状，末端边缘加厚，基部椭圆形，交媾管细长，在近开口处扭曲成结。

观察标本：3♀♀，云南，1983年3月，王家福采；1♀，湖南慈利索溪峪，1986年7月8日，彭贤锦采；2♀♀，地点和采集时间不详，江西农学院。

地理分布：中国（江西、湖南、云南）。

文山肥蛛 *Larinia wenshanensis* Yin et Yan, 1994 (图228)

Larinia wenshanensis Yin et al., 1994b *Acta Arachnol. Sinica* 3 (2): 108, figs. 22-26 (♂)

雄蛛体长5.00。头胸部长2.00，宽1.25；腹部长3.10，宽1.10。前眼列后曲，前中眼稍大于前侧眼，4眼等距约等于前中眼直径。后眼列微后曲，后中眼小于前中眼，大于后侧眼，后中眼间距约等于前中眼半径，后中、侧眼间距约等于前中眼直径的2倍。中眼域宽大于长，前边大于后边。额高约等于前中眼半径。背甲鲜褐色，斑纹褐色，颈沟明显，中窝纵向，其前方正中有纵纹一条至后中眼后方分叉为二，放射沟不明显。胸甲淡褐色，后半有2对“八”字形浅灰色纹。螯肢黄褐色，前齿堤4齿，第3齿最大，后齿堤3齿，颚叶黄褐色，下唇基部黑褐色，端部黄白色。步足黄褐色。足式为1, 2, 4, 3。腹部长纺锥形，前缘稍圆，黄褐色，正中带略带金黄色，亚轴纵带褐色，外侧自中段至尾端有褐色斑点5对，前3对较大。腹部腹面正中及两侧为三条黄白银纵带，亚轴处及纺器灰褐色。触肢器较细长，外侧观中突细长，两背突前后紧靠，插入器针状，较扁，近尖端处有一齿状突起（图228e）。

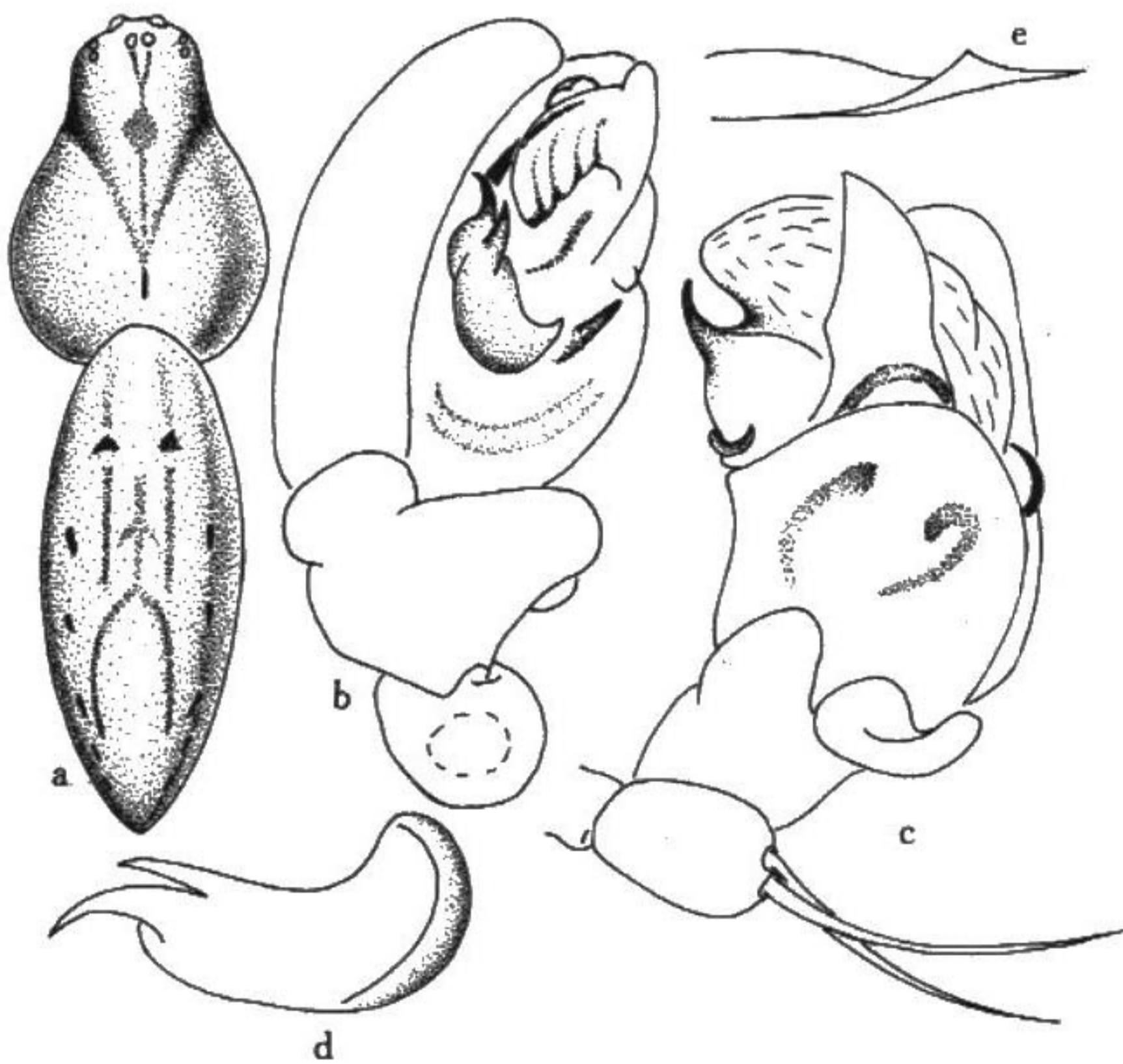


图228 文山肥蛛 *Larinia wenshanensis*
 a. 雄蛛外形 body (♂), b-e. 触肢器 Palpal organ:
 b. 前侧面观 prolateral, c. 后侧面观 retrolateral,
 d. 中突 median apophysis, e. 插入器尖端 tip of embolus

半有2对“八”字形浅灰色纹。螯肢黄褐色，前齿堤4齿，第3齿最大，后齿堤3齿，颚叶黄褐色，下唇基部黑褐色，端部黄白色。步足黄褐色。足式为1, 2, 4, 3。腹部长纺锥形，前缘稍圆，黄褐色，正中带略带金黄色，亚轴纵带褐色，外侧自中段至尾端有褐色斑点5对，前3对较大。腹部腹面正中及两侧为三条黄白银纵带，亚轴处及纺器灰褐色。触肢器较细长，外侧观中突细长，两背突前后紧靠，插入器针状，较扁，近尖端处有一齿状突起（图228e）。

本种外形及中突似黄金肥蛛 *Larinia argiopiiformis* Bösenberg et Strand, 1906 但个体小，中突主体狭长，两背突前后紧靠以及插入器末端

不呈螺帽状与后者明显不同。

观察标本：1♂，云南文山县稻田，1987年9月12日，颜亨梅采。

地理分布：中国（云南）。

类肥蛛属 Genus *Larinioides* Caporiacco, 1934

Larinioides Caporiacco, 1934 *Boll. Mus. Zool. Anat. Comp. Torino* 44: 14; Grasshoff, 1970: 214, 1983: 225

中、小型蛛。体色灰至褐色，不鲜丽。背甲上被有刚毛。腹部背腹扁平，卵圆形，中段最宽，心斑暗色，叶斑大。腹面黑色，有一对倒逗号白斑或左右相连的弧形白斑，这些特征可与园蛛属 Gen. *Araneus* 加以区别。外雌器强角质化，雌性开孔多在基部后端的凹沟内。触肢器有一简单的引导器，插入器末端不具备帽形结构，顶突较复杂，从上面将插入器遮住。中突双叉型，位于生殖球的腹面中段，从侧面观，沿水平方向外突。

傍晚或夜间结网，昼伏夜出，停息在网中心。网的辐射丝很少，不到20根。粘丝即螺旋丝圈数也不多，相隔距离较宽。

地理分布：全北界、东洋界、非洲界，如欧洲、北美、日本、中国、埃塞俄比亚、利比亚等地。

模式种：*Larinioides dervae* Caporiacco, 1934 = *L. folium* (Schrank, 1876)

种的检索表 (♀)

- 1 腹部末端钝圆，外雌器腹面观椭圆形或略带三角形 2
- 腹部末端稍尖，外雌器腹面观圆形或略带长椭圆形 3
- 2 腹部背面叶斑前方有一括弧斑纹，雌蛛外雌器的垂体两侧强角质化，有助状斑纹；雄蛛触肢器的中突水平伸展，末端分叉，上叉小，下叉大 **角类肥蛛 *L. cornuta***
- 腹部背面叶斑前方斑纹不如上述，雌蛛外雌器的垂体后方，基部两侧有许多环状斜向褶沟 **丛林类肥蛛 *L. patagiata***
- 3 雌蛛外雌器腹面观圆形，垂体较短，约等于生殖厩长度的一半，纳精囊较大，肾形 **硬类肥蛛 *L. sclopetaria***
- 雌蛛外雌器腹面观略带长椭圆形，垂体较长，约等于生殖厩长度的2/3，纳精囊较小，不呈肾形 **粘类肥蛛 *L. ixobola***

角类肥蛛 *Larinioides cornuta* (Clerck, 1757) (图229)

Araneus cornuta Clerck, 1757 *Aran. Svec.*: 39, Pl. 1, fig. 11

Araneus foliata Fourcroy, 1758 *Ent. Paris* 2: 533

Araneus cornuta Clerck — Yin et al., 1980: 93, fig. 39; Hu, 1984: 89, fig. 81; Guo, 1985: 53,